

이직원의 행복이 회사의 경쟁력입니다

2015년 3Q

# 브리지텍 경영실적

Communication & Enterprise software solution innovator

## 유의 사항

본 자료의 재무정보는 한국채택국제회계기준에 따라 작성된 개별 기준의 영업실적입니다.

본 자료에 포함된 '2015년 3분기 실적'은 외부감사인의 회계감사를 받지 않은 상태에서 투자자 여러분의 편의를 위해 작성된 자료이므로 그 내용 중 일부는 회계감사과정에서 달라질 수 있음을 양지하시기 바랍니다.

또한 본 자료는 2015년 사업계획 등 미래에 대한 '예측정보'를 포함하고 있습니다.

이는 과거가 아닌 미래의 사건과 관계된 것으로 회사의 향후 예측되는 경영현황 및 재무실적을 의미하고 표현상으로는 '예상', '전망', '기대' 등과 같은 단어를 포함하고 있습니다.

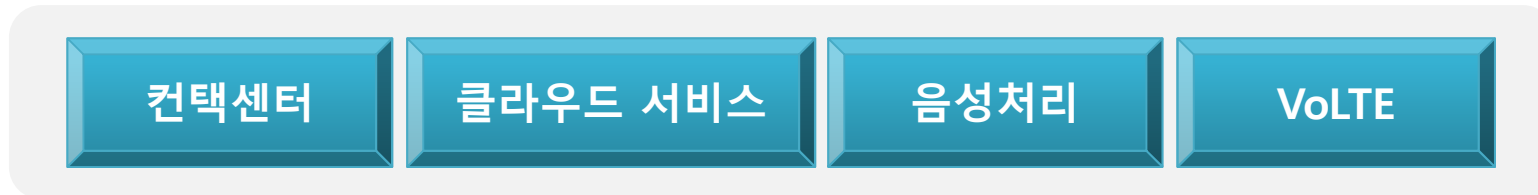
'예측정보'는 현재의 시장상황과 회사의 경영방향 등을 고려한 것으로써 향후 시장환경의 변화와 전략수정 등의 불확실성으로 인해 회사의 실제 미래실적은 '예측정보'에 명시적 또는 묵시적으로 포함된 내용과 중대한 차이가 있을 수 있음을 양지하시기 바랍니다.

아울러 본 자료에 변경내용이 발생하였을 경우 이를 의무적으로 업데이트하여 추가적으로 제공해야 할 의무가 있지 않음을 알려드립니다.

본 자료는 투자를 권유할 목적으로 작성된 것이 아니라 투자자의 이해를 증진시키기 위함이며, 어떠한 경우에도 투자자 스스로의 투자결과에 대한 법적 책임소재의 입증자료로써 사용될 수 없습니다.

# ■ 사업전망 및 실적

## ■ 주요 4대 사업내용



## ■ 사업적 관점

- 음성데이터 분석 (Speech Analysis) 시장 진입 - 빅데이터 사업 (솔루션 도입의지 상승)
- 개인정보유출 및 보안강화에 따른 시장기회 - 화자인증
- 비대면 채널 활성화에 따른 콜센터 고도화 사업 기회
- 기존고객의 시스템 교체 프로젝트 수주

## ■ 사업실적

(단위 : 억원)

| 실적전망  | 2014년 |      | 2013년 |       | 2012년 |       |
|-------|-------|------|-------|-------|-------|-------|
|       | 전망    | 실적   | 전망    | 실적    | 전망    | 실적    |
| 매출액   | 520   | 401  | 400   | 423   | 330   | 354   |
| 영업이익  | 75    | 30   | 58    | 64    | 35    | 56    |
| 영업이익율 | 14.4% | 7.5% | 14.5% | 15.1% | 10.6% | 15.8% |

## 요약 재무정보

### 안정성

(단위 : 억원)

|      | 2015<br>3Q | 2014 | 2013 | 2012 |
|------|------------|------|------|------|
| 자산총계 | 507        | 514  | 468  | 369  |
| 부채총계 | 122        | 133  | 106  | 88   |
| 자본총계 | 385        | 381  | 362  | 281  |

### 주식관련

(단위 : 원, %)

|            | 2015<br>3Q | 2014 | 2013 | 2012 |
|------------|------------|------|------|------|
| 주당순이익(EPS) | 143        | 319  | 532  | 710  |
| 주당 배당금     | -          | 120  | 150  | 180  |
| 주당 배당률     | -          | 2.7  | 5.4  | 5.2  |
| 배당성향       | -          | 37   | 29   | 25   |

### 수익성

(단위 : 억원)

|       | 2015<br>3Q | 2014 | 2013 | 2012 |
|-------|------------|------|------|------|
| 매출액   | 255        | 401  | 423  | 354  |
| 영업이익  | 8          | 30   | 64.5 | 56   |
| 당기순이익 | 17         | 38   | 62.0 | 54   |

### 순현금현황

(단위 : 억원)

|        | 2015<br>3Q | 2014 | 2013 | 2012 |
|--------|------------|------|------|------|
| 현금 등   | 181        | 180  | 110  | 90   |
| 단기금융상품 | 60         | 102  | 92   | 54   |
| 차입금    | 0          | 0    | 0    | 0    |
| 합계     | 241        | 282  | 202  | 144  |

# ■ 목 차



1. 회사 개요
2. 회사 연혁
3. 주주가치 제고
4. 사업분야
5. 회사의 성장성
6. 주요 고객사
7. 사업실적 및 전망
8. 솔루션 포트폴리오
9. 서비스 사업

# 회사 개요

## 기업비전

소프트웨어 시장에서 자체기술 기반으로  
서비스 사업과 제품을 제공하는 글로벌 강소 기업

## 핵심경영 (CORE management)

- **Customer Satisfaction** – 고객중심, 고객만족
- **Open Company** – 열린경영, 투명경영
- **Rule Respect** – 합리적 원칙의 설정과 중시
- **Enthusiasm** – 일에 대한 열정, 몰입할 수 있는 기업경영

## 핵심가치

### 도전과 혁신

Challenge & Innovation

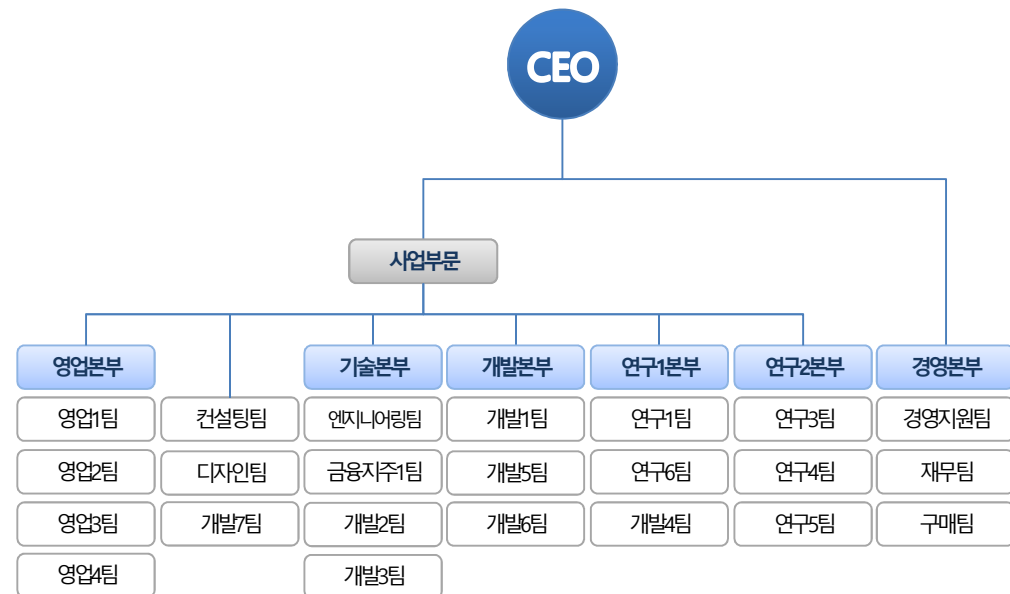
새로운 분야, 기술, 시장에 대한 끊임없는 도전과 혁신  
탐구와 창의성 발현을 통한 지속적 자기 계발 및 발전  
진정한 프로 벤처의 구현과 이를 통한 사회 공헌

# 회사 개요

## ■ 일반현황

|      |  |
|------|--|
| 회사명  | (주)브리지텍 (BRIDGETEC Corp.)                                  |
| 주소   | 서울시 영등포구 여의나루로 27<br>사학연금회관 14, 15층                        |
| 기업형태 | 코스닥 상장(064480) - 2008년 6월 4일                               |
| 대표이사 | 이상호  |
| 자본금  | 6,176 백만원  |
| 설립일  | 1995년 3월 31일   |
| 업종   | 소프트웨어 개발 및 공급업 (J5822)                                     |
| 주요사업 | 콜센터 솔루션 개발, 판매<br>클라우드 콜센터 서비스 제공<br>VoLTE 멀티미디어 서비스 제품 판매 |
| 홈페이지 | www.bridgetec.co.kr  |

## ■ 조직도



- 2015. 9월 총 179명
- 전체 인원의 87%가 기술인력

# 주요 연혁

## ■ 경영성과

|         |                                       |
|---------|---------------------------------------|
| 1998.04 | 부설 기술연구소 설립                           |
| 1999.02 | 중소기업청 승인 벤처기업 등록                      |
| 2001.11 | 기술 혁신형 INNO-BIZ기업 선정                  |
| 2002.06 | SK Telecom Nate Biz 파트너 선정            |
| 2002.10 | <b>KT 콜센터 서비스 사업제휴</b>                |
| 2003.11 | 비즈메카 콜매니저 사업제휴                        |
| 2005.01 | <b>BcN서비스 제공을 위한 플랫폼 구축 상용화 기술 개발</b> |
| 2005.07 | 품질경영시스템 TL 9000 인증                    |
| 2008.06 | 한국증권선물거래소 코스닥시장 상장                    |
| 2010.11 | <b>Nuance와 음성인식 사업파트너 체결</b>          |
| 2010.10 | TL 9000 R5.0 인증 전환(한국능률협회)            |
| 2010.11 | 기술보증기금 승인 벤처기업 재인증                    |
| 2010.11 | 기술 혁신형 INNO-BIZ기업 재선정                 |
| 2011.07 | TL 9000 R5.0 재인증 (한국능률협회)             |
| 2011.08 | 한맥소프트웨어 IPCC 리셀러 체결                   |
| 2012.10 | 패러딘, JCD커뮤니케이션 IPCC 리셀러 체결            |
| 2012.11 | TAK정보시스템(구 새한정보) IPCC 리셀러 체결          |
| 2013.10 | 환경경영시스템 ISO 14001 인증                  |
| 2013.10 | 대성정보통신, 보이스커뮤니케이션 리셀러 체결              |
| 2014.07 | IP-PBX TTA Verified IPv6, 인터넷전화 보안인증  |

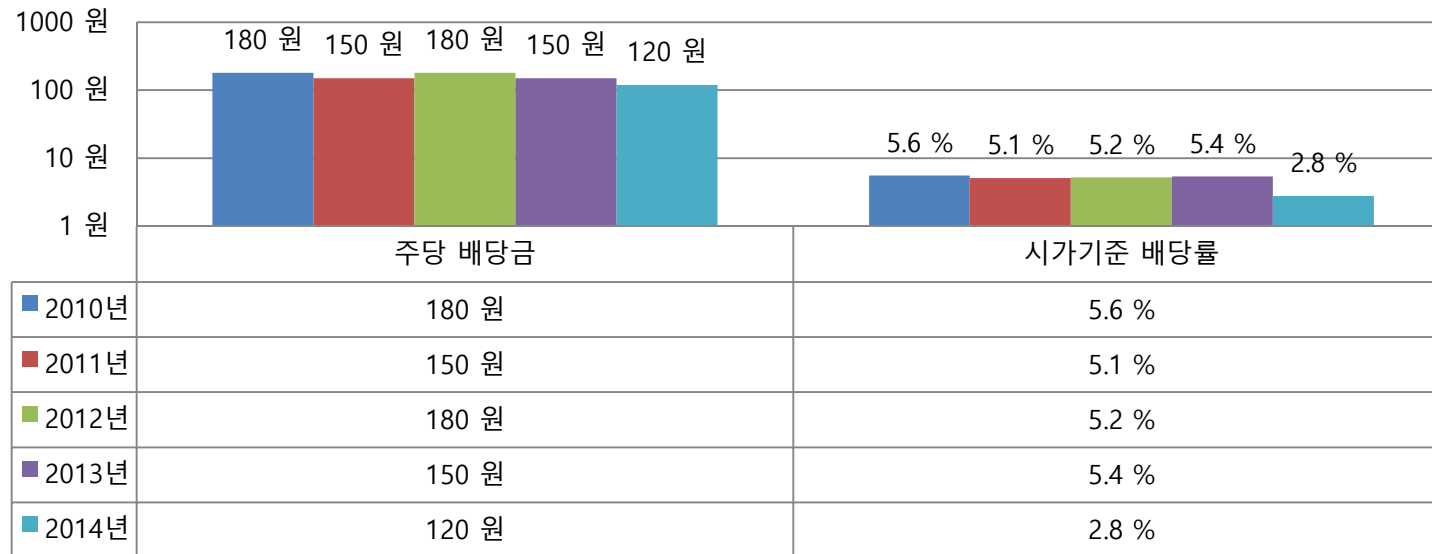
## ■ 수상내역

|         |  |
|---------|--|
| 1998.02 | 정보통신부 우수신기술 지정 업체 선정                       |
| 1999.12 | 정보통신부장관상 - 우수벤처기업                          |
| 2000.12 | 정보통신부 선정 - 유망중소정보통신기업 지정                   |
| 2002.07 | <b>한국 고속성장기업 50대 기업 선정</b>                 |
| 2003.07 | <b>한국 고속성장기업 50대 기업 2년 연속 선정</b>           |
| 2004.11 | 2004 대한민국 전자상거래 우수상 수상                     |
| 2005.08 | Best Call center Technology Awards         |
| 2005.09 | 대한민국 이머징 기술상 수상                            |
| 2005.09 | 2005 정보화 우수 솔루션 제공 기업상 수상                  |
| 2007.03 | CRM부문 우수기업 선정                              |
| 2007.06 | 2007 상반기 IT히트상품 콜센터 부문 'ForCus'선정          |
| 2007.12 | 2007 하반기 IT히트상품 CTI 부문'IPRON'선정            |
| 2009.02 | 대한민국 SW 기업경쟁력 대상(CRM,고객만족도부문)              |
| 2010.02 | 대한민국 SW 기업경쟁력 대상(CRM 부문)                   |
| 2010.10 | <b>포브스 아·태 유망중소기업 200 선정</b>               |
| 2010.10 | 2010 우수벤처기업 지식경제부장관상 수상                    |
| 2011.02 | 대한민국 SW 기업경쟁력 대상(CRM 부문)                   |
| 2012.02 | <b>한국거래소 2011년도 코스닥시장 공시우수법인</b>           |
| 2012.11 | Best Technical Service Provider 수상(APCCAL) |
| 2014.01 | <b>'청년과 함께하는 강소기업' 선정 (고용노동부)</b>          |
| 2014.05 | <b>한국거래소 공시내용 확인절차 면제법인 지정</b>             |



# 주주가치 제고 정책

## ■ 배당성향



## ■ 자기주식 취득·처분 / 무상증자

| 구 분        | 기 간                       | 주식 수        | 비 고                 |
|------------|---------------------------|-------------|---------------------|
| 취득 - 1차    | 2008. 7. 23 ~ 2009. 1. 23 | 515,200 주   | 주가 안정               |
| 취득 - 2차    | 2010. 3. 22 ~ 2010. 9. 24 | 280,972 주   |                     |
| 취득 - 3차    | 2011. 6. 2 ~ 2011. 8. 25  | 400,000 주   | 이익 소각               |
| 자기주식 처분    | 2013. 5. 7 ~ 2013. 5. 7   | 796,172 주   | 유동성 확대              |
| 무상증자 (40%) | 2013. 5. 14 ~ 2013. 6. 27 | 3,415,000 주 | 총발행주식수 11,952,500 주 |

## ■ 성장 역량

### “ 자체 핵심 소프트웨어 기술을 기반으로 사업추구”

#### 소프트웨어 기술 기반

- 23종의 제품과 솔루션 확보, 적극적인 신기술 검토
- 사업적 유관 등록 특허 16건, 출원 3건
- 전체 인원 중 87%의 풍부한 기술인력

#### 우량고객을 통한 지속적인 성장

- 은행권 콜센터 시장점유율 국내 1위
- 제2금융권(카드, 보험) 신규 고객확대
- 그 외 통신사, 공공기관, 병원

#### 우량한 사업실적과 안정적인 재무구조

- 자체개발 제품판매 및 서비스사업으로 영업이익 차별화
- 10년 연속(2005~2014) 흑자경영
- 무차입경영, 280억원의 현금성 자산 (2014년 말 기준)

# ■ 사업 분야

## ■ 경영철학

소프트웨어 기술본위  
(핵심기술 보유)

고객·현장 중심  
(고객만족)

투명한 경영  
(신뢰 기반)

## ■ 사업내용

### 콜센터(컨택센터)

국내 유일 콜센터 토탈솔루션

콜센터(컨택센터)  
솔루션 제공

### 음성처리

음성데이터 분석, 음성인식,  
화자인증

음성처리 솔루션  
제공

### VoLTE, 지능망

기간통신사업자용 음성·영상서비스

4세대 유·무선  
멀티미디어서비스  
플랫폼 제공

### 클라우드 서비스

클라우드 콜센터 서비스, 녹취서비스

클라우드  
기업서비스  
제공

## ■ 주요고객

금융  
통신  
공공

B2B

통신

공공  
병원

# 고객사 현황

## “우량고객과의 장기간 사업관계 유지 및 신규고객 확보”



### 제 1금융권內 확실한 고객기반



### 통신사



### 제2금융권

삼성카드, 하나카드, 우리카드, NH카드, IBK투자증권, SK증권, 대신증권  
NH농협생명, KDB생명, 우리아비바생명, ACE생명, 삼성화재, 우리파이낸셜,  
NH캐피탈, KT캐피탈, 하이캐피탈, 르노캐피탈



### 공공기관

미래창조과학부, 교육부, 국세청, 기상청, 식약청, 한국자산관리공사, 정보화진흥원,  
중앙선거관리위원회, 기술보증기금, 경기도교육청, 경기도시공사, 고양문화재단, 유니세프,  
중소기업유통센터, 중소기업청, 한국교육개발원, 한국보건산업진흥원, 예탁결제원,  
한국조폐공사, 농림수산물식품부, 북한이탈주민지원재단, 부산경제진흥원, 교통안전공단,  
조달청, 평생교육진흥원, 나눔로또, 대한수의사회, 한국문화예술위원회, 중소기업진흥공단,  
한국생산기술연구원, 한국산업기술평가관리원, 김해시청, 여주시청, 창원시청, 대전시청,  
성남시청, 화성시청, 광주시청, 천안시청, 제주시청, 익산시청, 청송군청, 포항시청,  
충주시청, 경주시청, 금천구청, 전주시청, 공주시청, 광명시청, 강릉시청 등

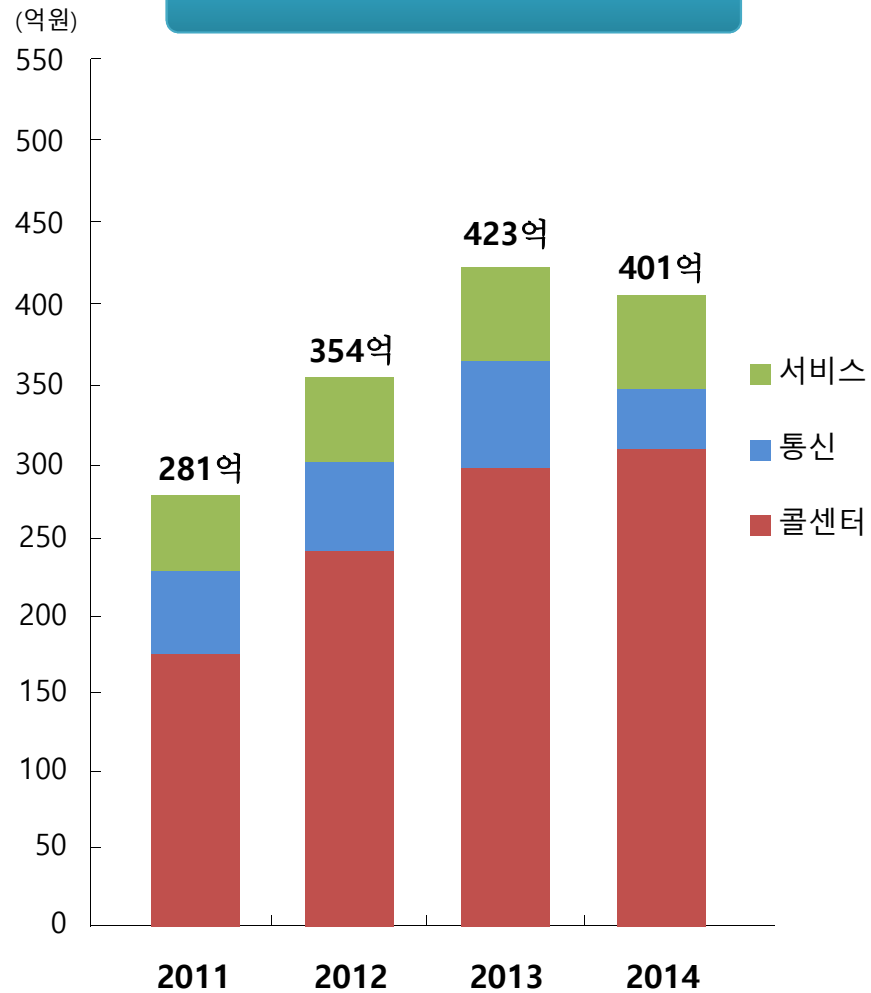


### 병원

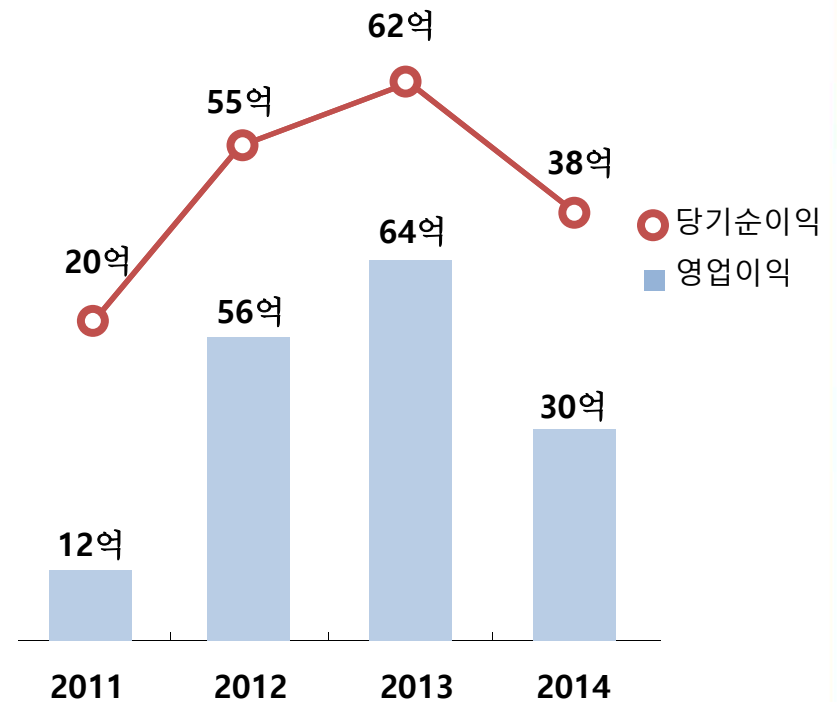
서울대병원본원, 서울대병원 강남센터, 강원대병원, 고려대병원, 순천향대병원,  
부산대병원, 원광대병원, 전북대병원, 전남대병원, 대전성모병원, 그랜드성형외과,  
차병원, 차음, 척병원, 트트병원, 연세사랑병원, ID병원, 녹십자헬스케어, 보라매병원,  
서울의료원, 부산양산대병원, 건양대병원, 세란병원, 가톨릭대 성빈센트병원, 분당제생병원,  
연세대의료원, 제주대병원, 대전선병원, 미래의료재단, 바른세상병원, 의료법인메디피아

# 사업실적

전 사업부문 성장 지속

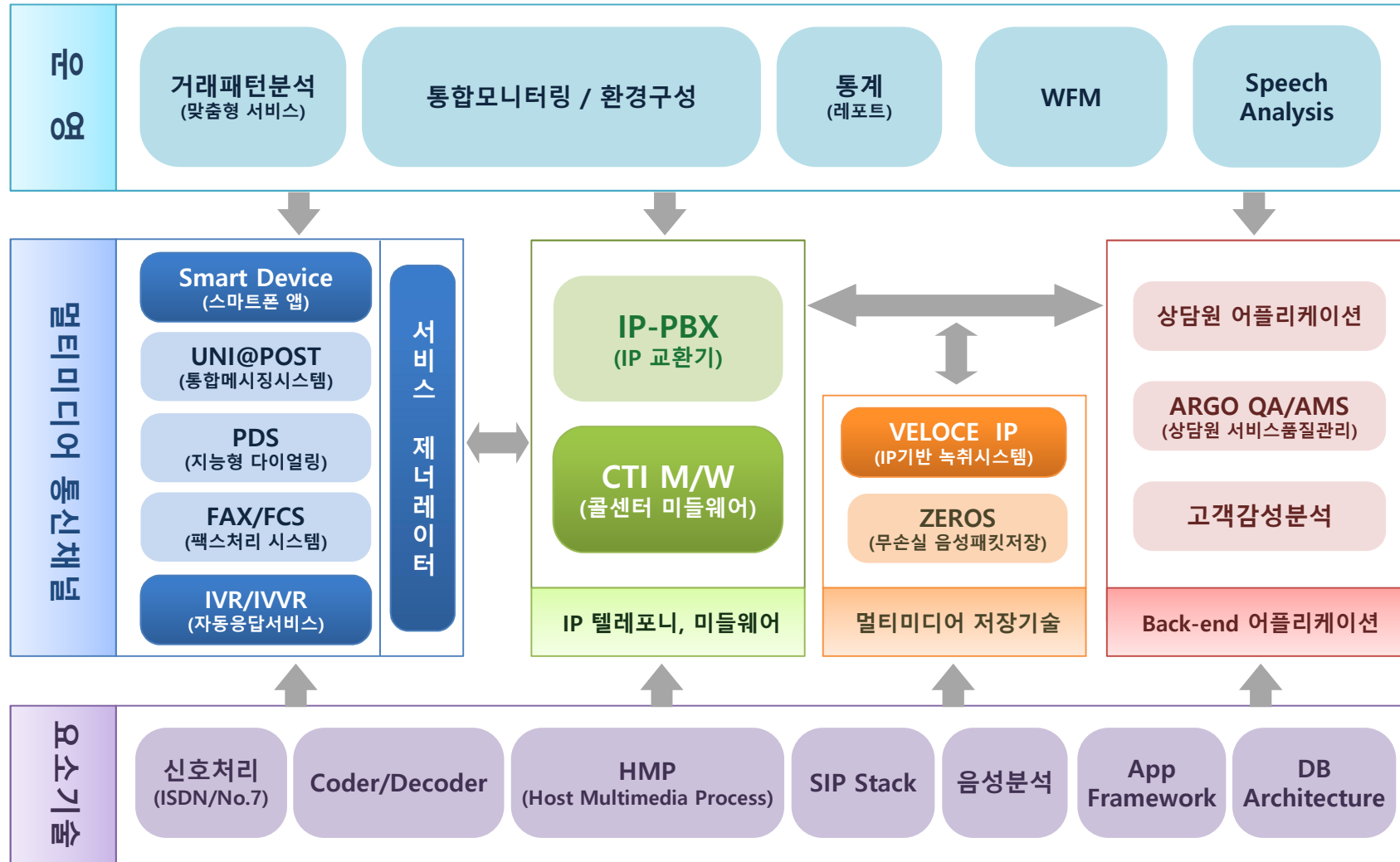


건조한 수익창출

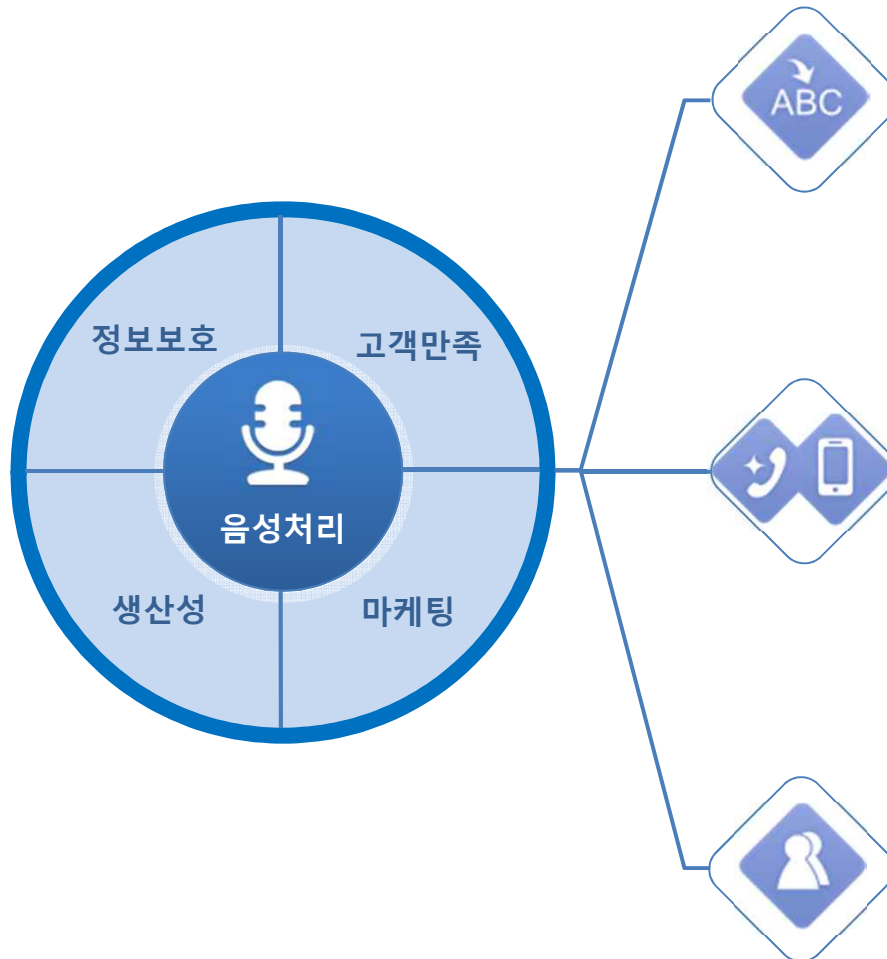


# 콜센터 포트폴리오

## 국내 유일 콜센터 자체솔루션 완비 및 경쟁력 강화



# 음성처리



## Voice Dictation – 빅데이터 활용 음성분석

- 통화내용을 텍스트로 전환하여 데이터마이닝에 의한 의미분석 후 통계추출 및 미래예측
- 적용분야 : 금융/통신/홈쇼핑 콜센터, 군/경찰/소방



## Voice Command – 음성인식

- 서비스 메뉴를 듣고 선택하는 방식에서 원하는 서비스를 바로 말로써 실행하는 편리하고 빠른 서비스로 전환
- 적용분야 : 금융/AS/홈쇼핑 콜센터

IVR 이용시간  
**18% 감소**

처리율  
**14% 증가**

상담사 호전환율  
**19% 감소**

## Voice Biometrics – 화자(본인)인증

- 본인인증을 하기 위해 사용되는 비밀번호로 텍스트가 아닌 음성의 고유한 특성값으로 인증하는 솔루션
- 적용분야 : 본인인증 분야 전체



VocalPassword™



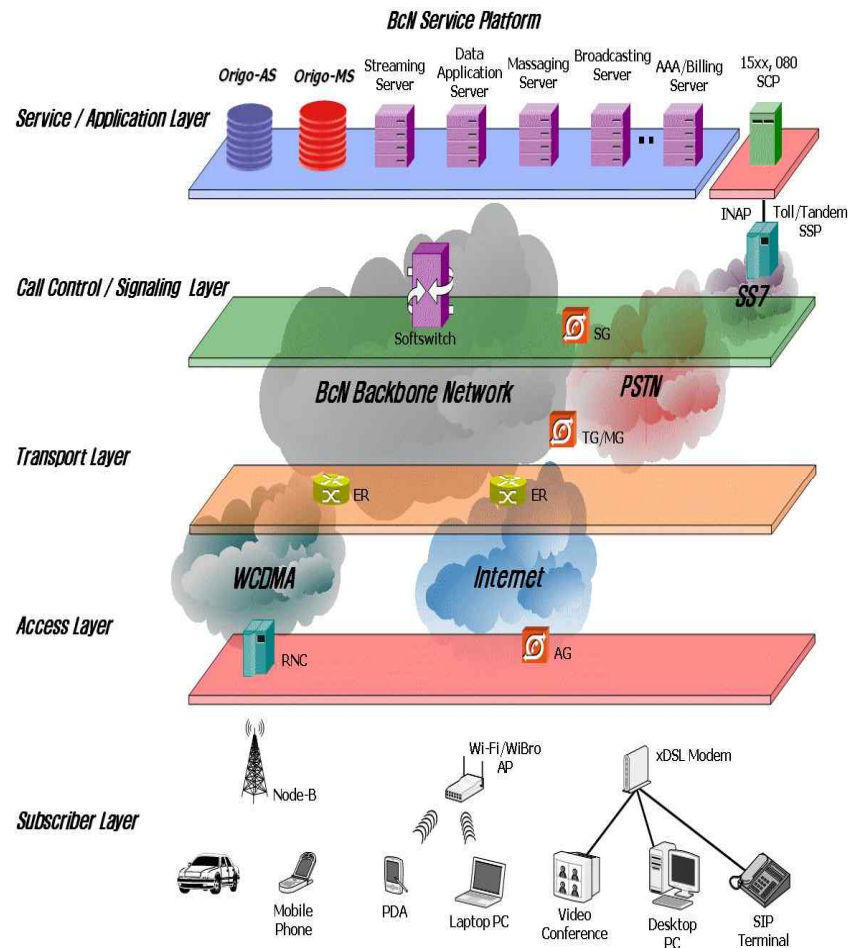
FreeSpeech™



FraudMiner™

# Value Added Service on VoLTE / 지능망 플랫폼

## ■ 서비스 플랫폼



## ■ 멀티미디어 부가서비스



### SolP – Service over IP

ALL IP 기반의 인터넷전화망에서 다양한 부가서비스

- 멀티미디어 통화연결음서비스 (RBT Service)
- 정보제공 서비스 (증권, 날씨, 교통, 뉴스 등)
- 회의통화



### 지능망(IN)

기간 통신망내에서 호제어 및 안내서비스

- 특수번호 라우팅 (112, 116, 060, 070, 080, 15xx-xxxx)
- 음성안내서비스 (Ringo)



### VoLTE – Voice over LTE

4G 망에서의 부가서비스 및 추가기능 제공

- 멀티미디어 통화연결음서비스 (RBT Service)
- 트랜스코딩
- 번호번역 및 과금 (Billing)



# 서비스 사업

## “100% 자체 솔루션 기반 서비스 독점 운영”



# 회사위치 / 연락처

## ■ 회사 약도



서울시 영등포구 여의나루로 27  
사학연금회관 14~15층

TEL 02.3430.4114  
FAX 02.564.9980

여의도역(5호선, 9호선) 2번 출구

## ■ 담당자 연락처

|        |        |              |                           |
|--------|--------|--------------|---------------------------|
| 주식 담당자 | 송승민 팀장 | 02-3430-4115 | leosong@bridgetec.co.kr   |
| 공시 담당자 | 윤영규 팀장 | 02-3430-4038 | young@bridgetec.co.kr     |
| 홍보 담당자 | 권경아 과장 | 02-3430-4164 | starcindy@bridgetec.co.kr |