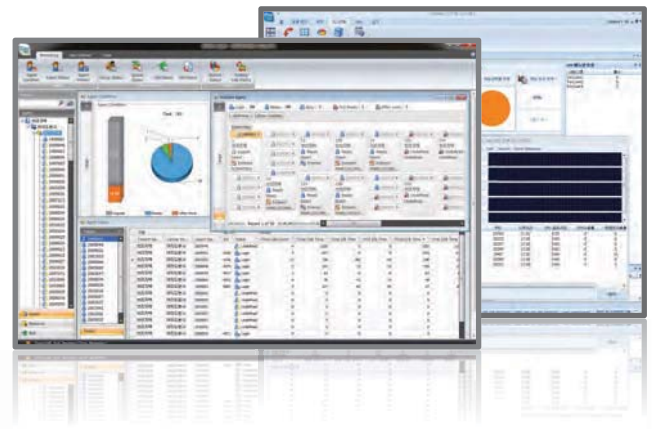


IPRON

고객정보유출방지를 위한 「비대면영업에 대한 가이드라인」에 따른
고객별 전화발신 횟수 및 업무목적에 따른 전화마케팅 내부 통제기능 제공

Overview

아이프론(IPRON)은 고객의 다양한 경험이 반영되고 브리지텍의 오랜 구축 경험을 통해 만들어 이미 준비된 IPCC 솔루션입니다. All IP 기반의 IPCC Solution으로 대용량 시스템을 지원하며 강력한 컨택센터 전략 관리와 GUI기반의 시나리오개발 Tool은 좀더 효과적인 비즈니스 환경을 제공 합니다. 또한 상담원과 관리자를 위한 모니터링 UI와 보고서 개발 Tool은 당신이 원하는 형태의 다양한 기능의 제공 뿐만 아니라 환경에 최적화 되어 재 생산 될 수 있으며, 시스템 운영 환경 관리 Tool은 컨택센터 전반의 안정성과 운용 편리성을 보장 합니다.



Benefit

✔ Reduce your total cost

- 동일 스펙에 보다 많은 사용자 지원에 따른 구축 비용감소
- 개별 모듈 동일회사 제품에 따른 연동 및 유지보수 비용감소

✔ Simplify deployment

- 다양한 연동모듈로 인한 커스터마이징 기간 단축
- Drag & Drop, Floating Menu, Dock 컨트롤등의 기능을 통한 자유로운 메뉴 구성
- 누구나 개발해도 일관성있는 품질의 결과물 유지

✔ 유연한 확장성

- 컨택센터 규모와 멀티센터를 위한 가변적인 시스템 구성
- 채널, 상담원 단위 시스템 증설

✔ 뛰어난 보안성

- TTA 보안 및 IPv6 인증

✔ 효율적인 상담원관리

- 고객 맞춤형 상담원모니터링과 리포팅툴, 통합 운영관리 툴을 통한 보다 효율적인 Supervisor 및 센터 운영자 지원
- 다양한 스킬 기반 라우팅 정책과 강력한 Agent 소프트웨어를 통한 효율적인 업무수행지원

✔ 향상된 안정성

- 모든 주요 모듈들에 대한 소프트웨어적인 실시간 동작 감지와 자동 전환으로 최대의 안정성 제공
- 1+1, N+1 구조의 이중화
- Active-Active(IVR), Active-Stand-by (IP-PBX, CTI M/W) 이중화
- CTI 장애시 상담원 어플리케이션 재 로그인 불필요
- PBX 장애시 전화통화 끊김없이 절체

Customer



IPRON came from different fields, diverse customer's experiences and hands-on of technical engineers of Bridgetec.

Features

- All IP Contact Center : All IP 기반의 오픈 표준지원
- Hot Standby 이중화 : 주요장치 동기화
- IE (IP-PBX)
 - IP Telephone : DND, 호제한, 호전환, 발/착신금지, 3자통화, 통화 대기, 호보류, 픽업, 그룹픽업, 협의통화, 헌팅, ACD 등
 - Large Scale IP PBX : 1식당 최대 12,000 IP 가입자 수용
 - 멀티센터 : 최대 6개노드 구성
 - Protocol : RFC3261, RFC1321, RFC3264, RFC3515, RFC3892, RFC4028, CSTA II, CSTA III
 - Codec : G.711, G.723.1, G.729
 - Phone Support : Polycom 301/330/550, LG-Erisson IP8815 /8820/8830, IPRON-softphone
- IC (CTI E/G)
 - Protocol : CSTA III, ICAPI (CTI Client API)
 - ACD(Automatic Call Distribution) : Skill base Routing, 고객등급 기반 라우팅, DNIS 기반 라우팅, 최장 유효대기 배정, 균등 배정
 - Routing Generation Tools : GUI 기반의 라우팅 시나리오 정의 툴 지원, Drag and Drop, Diagram Icon 제공
 - Agent / Manager Tools : MS(Manager Supporter), RS(Report Supporter), AS(Agent Supporter), 사용자 맞춤형 최적화 기능
- IR (IP-IVR)
 - Large Scale IP-IVR : 1식당 720회선 지원
 - Multi Service & Multi Scenario : DNIS 기반의 멀티 서비스 및 멀티 시나리오 제공 / 복수 서비스를 단일 플랫폼에서 구현 및 수행 가능 /ASP 서비스 지원 가능
 - Protocol : SIP 기반의 IP 프로토콜 지원
 - Codec : G.711, G.723, G.729 음성 코덱 및 H264 영상 코덱을 지원
 - Service Generation Tools : GUI 기반의 서비스 개발 툴 지원, Drag and Drop, Diagram Icon 제공
 - Visual Debugging : 서비스 개발시 실시간 디버깅을 지원/ 서비스 오류 검출 및 안정성 향상
- SWAT (Intergrated OAM)
 - Fully Integrated OA&M : 통화, 라우팅, IVR의 전략관리, 장애관리, 시스템 이력관리
 - 강력한 보안 : 관리자 권한 기반 접근제어, IP기반 접근제어
 - 실시간 컨택센터 모니터링 : 통합된 전문 컨택센터의 전반적인 시스템 및 콜운용에 관한 모니터링 제공
 - 상담원 실시간 전광판 : 상담원 개개인의 실시간 콜 운용 모니터링 도구를 제공, 상담원 스스로 콜 흐름 판단
 - 풍부한 보고 자료 생성 : 콜 집적을 통한 보고서 자료 생성 및 고정 보고서제공, 사용자가 자유롭게 보고서 스타일 제작
 - 문서로서의 확장 : 다양한 플랫폼의 문서를 여러형태의 일반 표준 문서로 변환

Specification

- 제품 설치 환경
 - OS : CentOS Linux (x86)
 - DB : Oracle
 - 운용PC : Windows XP
or Windows 7/8

● 시스템 최소 요구 사항

	IPRON IE/IC	IPRON IR	IPRON SWAT
CPU	Intel Quad Core 2.4 GHz*1	Intel Quad Core 2.4 GHz*1	Intel Quad Core 2.4 GHz*1
RAM	4GByte Memory	4GByte Memory	8GByte Memory
HDD	146GByte HDD	146GByte HDD	146GByte HDD
NIC	1Gbps	1Gbps	1Gbps