

# BT-SS7

**SIGNALING GATEWAY  
FOR ENHANCED e-BUSINESS**



## 지능형 e-Business 서비스를 위한 시그널링 게이트웨이

**B**T-SS7 시스템은 지능망과 IVR간의 신호를 처리하는 대용량 시그널링 게이트웨이로 높은 안정성과 시스템 및 링크의 이중화를 구현하여 장애 발생시에도 유연하게 대처할 수 있도록 구현한 지능형 솔루션입니다. BT-SS7 시스템은 통화접속 시간을 단축시키고 음성과 데이터를 고속으로 처리할 수 있으며 다양한 정보를 제공합니다. 또한 사업자에게는 신속한 신호처리로 통신망 운용효율을 극대화시키며, 효율적인 번호 운용 및 관리를 가능하게 합니다.

### KEY FEATURES

#### 채널 활용도 증가

- Call의 시그널링을 전문적으로 처리
- 인/아웃바운드 시 신속한 콜 셋업
- 지능망과 콜센터간의 능동적인 채널 관리

#### 최상의 안정성

- 시스템, 시그널링 링크, 시그널링 보드의 이중화 구현
- IVR 장애 시 자동 블록 처리

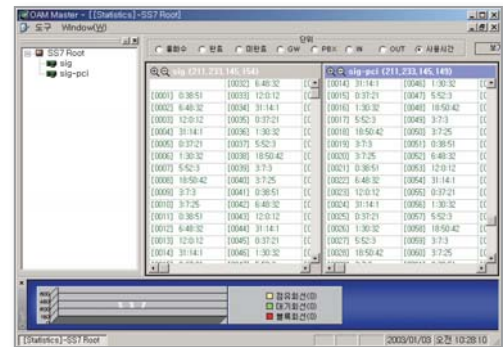
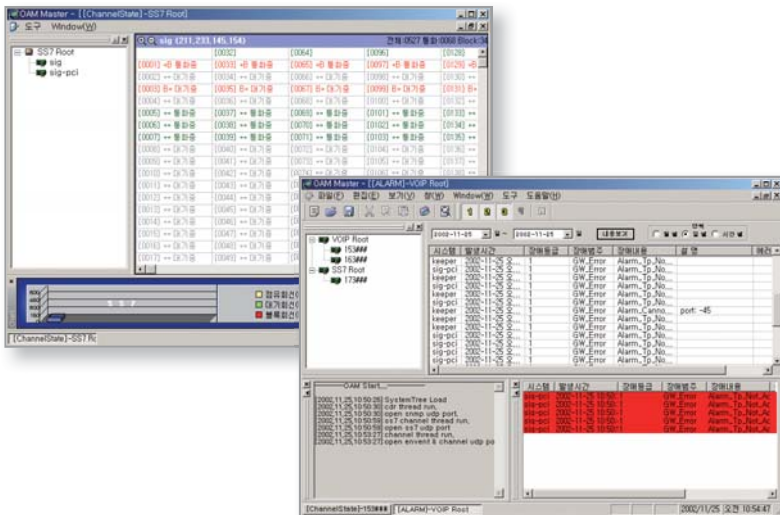
#### 다양한 부가서비스

- 발신자 정보를 통한 전담 상담원 연결
- 영업점을 통한 연결 시 최초 발신번호까지 확인, 고객의 정보를 파악하는 정확한 서비스 제공

#### 검증된 솔루션

- KT, SK텔레콤, 하나로통신, 데이콤과 망 연동시험을 통한 상용화 완료 및 구축 운영 중

# SIGNALING GATEWAY FOR ENHANCED e-BUSINESS



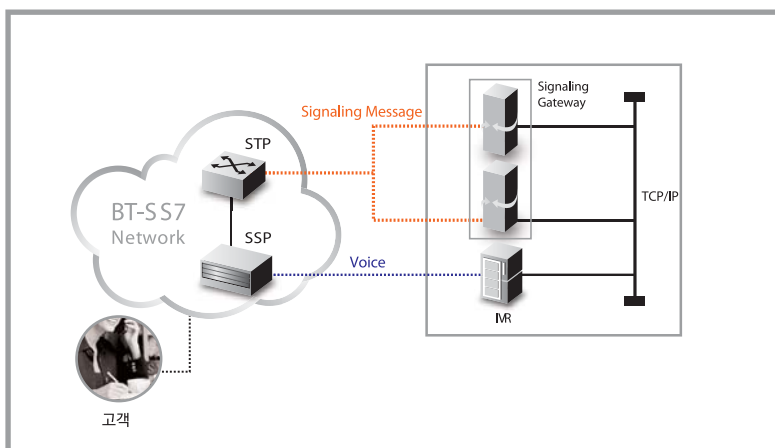
## 모니터링

- 통합정보 모니터링: 채널/회선/리소스 사용정보 조회
- 채널별 모니터링: 채널 정보, 회선별 블록/언블록, 회선그룹별 블록/언블록
- 링크 제어: 사용중인 링크의 블록/언블록

## 통계리포트

- 총통계: 주기(월, 일, 시간) 별 조회
- 보드별 통계
- 티별 통계
- 채널 통계
- 알람 통계

## SYSTEM CONFIGURATION



## H/W SPEC.

- 모델명 : BT-SS7 (Compact PCI Type)
- CPU : UltraSPARC
- 메모리 : 1GB+
- OS : Solaris
- 최대 호 처리능력 : 2,048 채널/링크